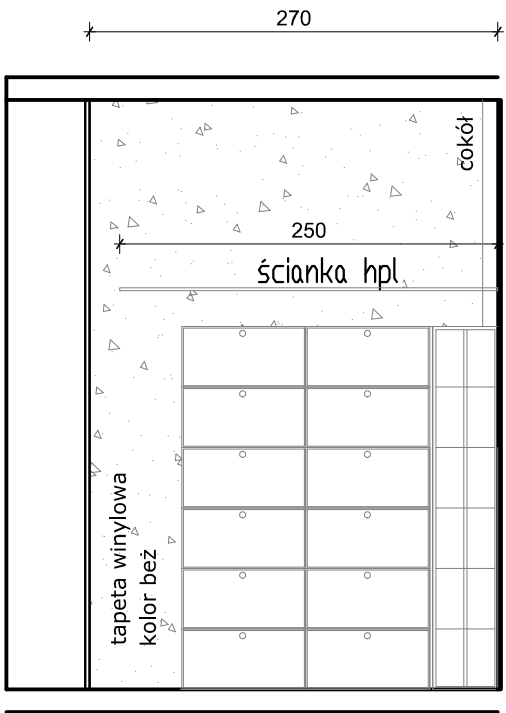
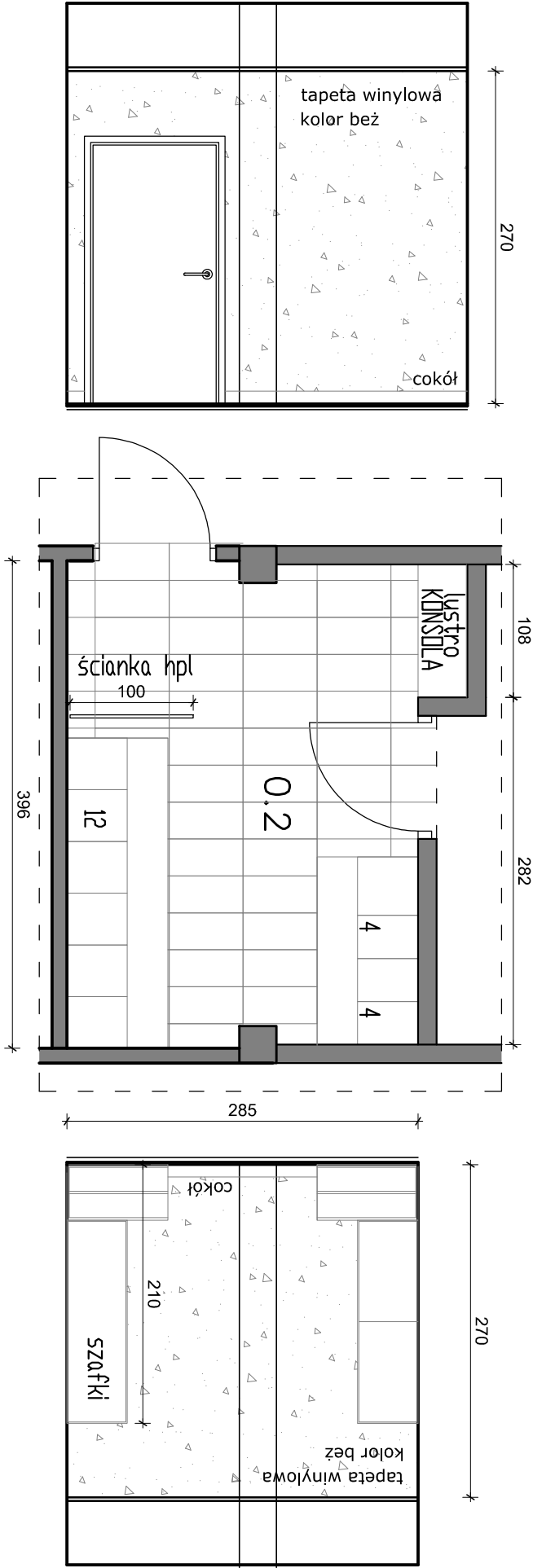
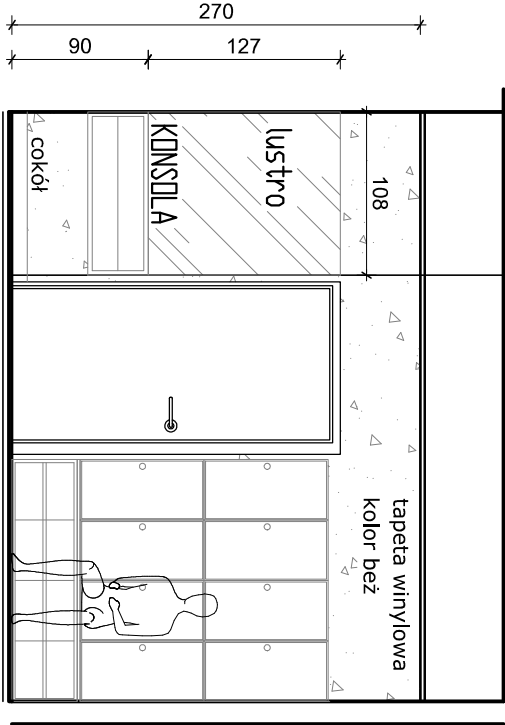


UWAGI

* WSZYSTKIE FUGI W PRZEJŚCIACH NALEŻY ZGRAĆ ZE SOBĄ
** UZGODNIENIE I ZAKCEPTOWANIE PŁYTEK ORAZ COKÓŁÓW PRZEZ GŁÓWNEGO PROJEKTANTA OPRACOWANIA I INWESTORA NA PODSTAWIE DOSTARCZONYCH PRÓBEK
*** WSZYSTKIE WYMIARY I RZĘDNE NALEŻY SPRAWDZIĆ W STANIE FAKTYCZNYM NA BUDOWIE
**** WSZELKIE NIEZGODNOŚCI POMIĘDZY PROJEKTEM ARCHITEKTURY A PROJEKTAMI BRANŻOWYMI NALEŻY WYJAŚNIĆ I UZGODNIĆ Z GŁÓWNYM PROJEKTANTEM
***** WSZYSTKIE MATERIAŁY BUDOWLANE MUSZĄ POSIADAĆ ODPWIEDNIE ATESTY I CERTYFIKATY DO UŻYTKU W BUDOWNICTWIE

UWAGA:
przeprowadzić dyktację zgodnie z przebiegiem istniejących dyktacji

posadzka z płytek gresowych 60x30cm,
kolor jasny szary "kamień"
barwionych w masie wysokospieczonych, szklonych,
gładkie, matowe, o klasie R12C dla powierzchni mokrej i
suchej, PE14,
fuga w kolorze płytek 2mm



temat:

MODERNIZACJA SAUNARIUM
W ZESPOLE ODNOWY BIOLOGICZNEJ

temat rysunku:

WYKOŃCZENIE 0.2 SZATNIA DAMSKA

branża:

ARCHITEKTURA

data:

maj 2025

skala:

1:50

nr rysunku

02b